

# KEITTIÖN TARKISTUSLISTA

## ASIAKKAAN TIEDOT

Nimi:

---

Puhelin:

---

Sähköposti:

---

Toimitusosoite:

---

---



# MITTOJEN MUKAINEN PIIRUSTUS

Jotta voimme auttaa sinua parhaalla mahdollisella tavalla, keittiösuunnitelmasta on hyvä tehdä mittojen mukainen piirustus. Keittiö piirustuksen voi tehdä alla olevaan ruudukkoon tai suoraan suunnitteluohjelmassamme. Voit ladata ohjelman PC:lle tai Macille osoitteesta: [www.power.fi/keittio/suunnittelutyokalu](http://www.power.fi/keittio/suunnittelutyokalu)

## Piirustukseen tulee sisältyä seuraavat mitat:

Huonekorkeus

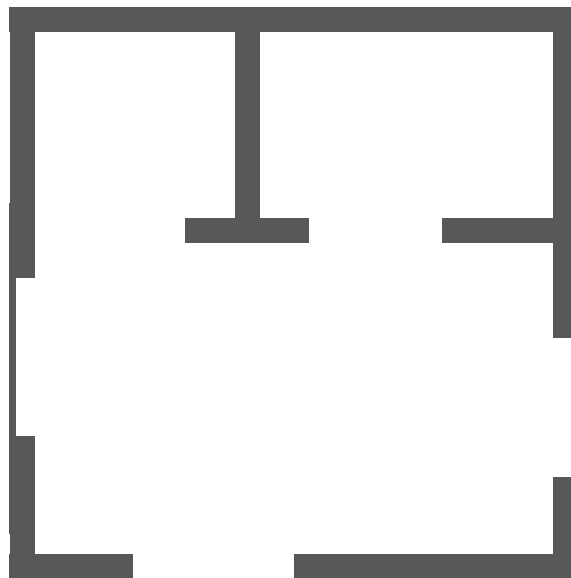
Ovet ja ikkunat, korkeus ja leveys (karmien ulkomitat). Etäisyys lähimmästä seinästä.

Ikkunat, korkeus lattiasta karmin alareunaan. Etäisyys lähimmästä seinästä

Viemärin ja tuloveden sijainti, etäisyys lähimmästä seinästä mitattuna.

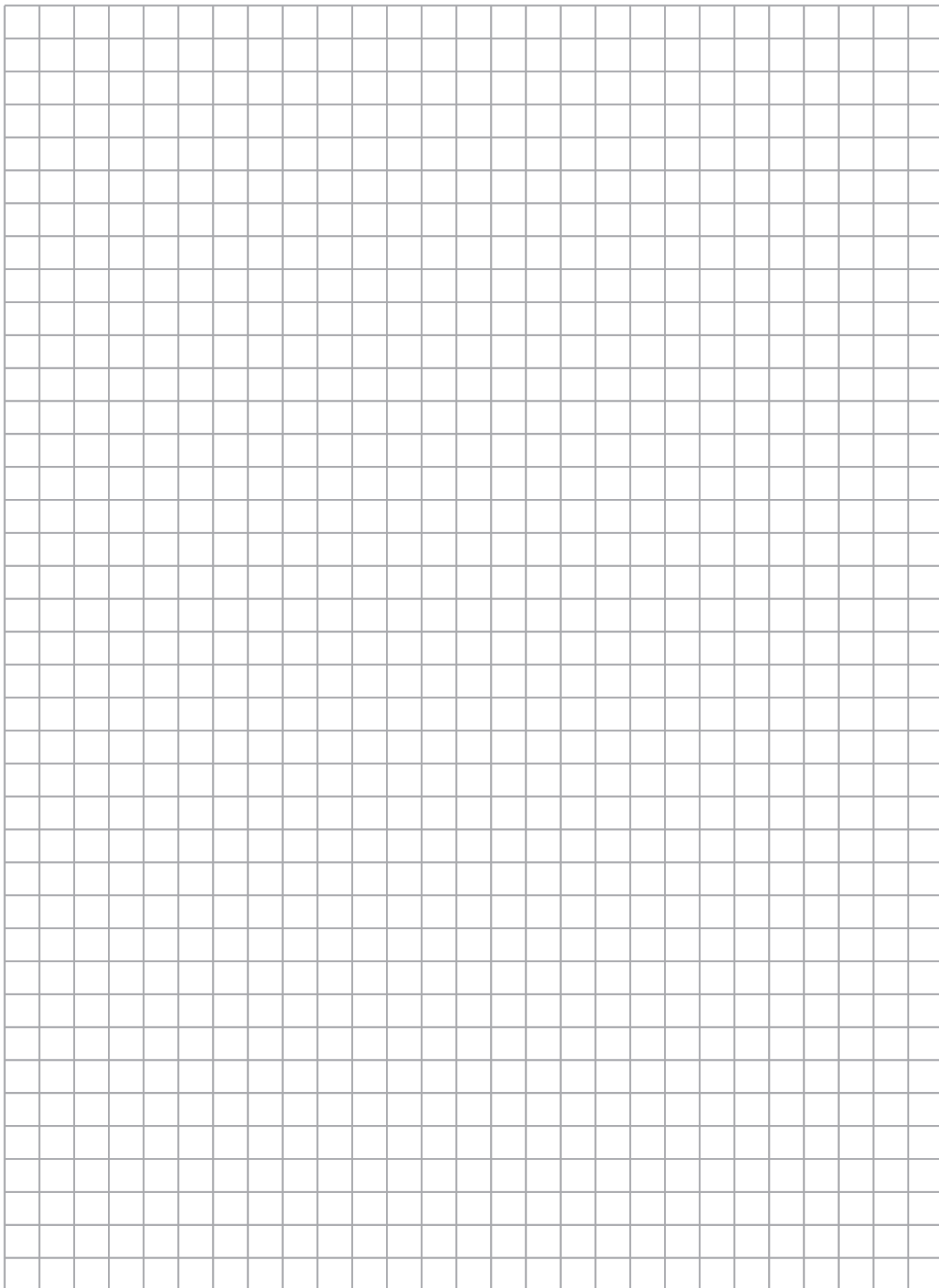
Liesituulettimen hormin sijainti

Lämpöpatterin sijainti ja koko



# PIIRRÄ TÄHÄN KEITTIÖSUUNNITELMASI

Ilmoita kaikki mitat millimetreinä



# ETUSARJOJEN, TYÖTASOJEN, TISKIALTAAN, KEITTIÖHANAN JA VETIMIEN VALINTA

## Etusarja

- Kiiltäväpintainen  
 Kuvioitu  
 Matta

---

---

---

## Keittiön korkeus

- 212 cm  
 228 cm

---

---

---

## Työtaso:

- Mittatilaustyönä  
 Standardipituudella?  
Standardipituus max. 3015 mm

---

---

---

## Keittiöallas

- Yksi suuri     Kaksi allasta  
 1 ½ allasta

---

---

---

## Keittiöallas

- Upotettava  
 Altaliimattu

---

---

---

## Millainen vesihana?

---

---

---

## Millaiset vetimet?

---

---

---

Tutustu valikoimaamme täältä [www.power.fi/keittio](http://www.power.fi/keittio) tai katso vaihtoehdot kuvastostamme. Tästä mittaluonnoksesta näet keittiökaappien korkeudet, joista voit valita.

