

# KEITTIÖN TARKISTUSLISTA

## ASIAKKAAN TIEDOT

Nimi:

---

Puhelin:

---

Sähköposti:

---

Toimitusosoite:

---

---



# MITTOJEN MUKAINEN PIIRUSTUS

Jotta voimme auttaa sinua parhaalla mahdollisella tavalla, keittiösuunnitelmasta on hyvä tehdä mittojen mukainen piirustus. Keittiö piirustuksen voi tehdä alla olevaan ruudukkoon tai suoraan suunnitteluohjelmassamme. Voit ladata ohjelman PC:lle tai Macille osoitteesta: [www.power.fi/keittio/suunnittelutyokalu](http://www.power.fi/keittio/suunnittelutyokalu)

## Piirustukseen tulee sisältyä seuraavat mitat:

Huonekorkeus

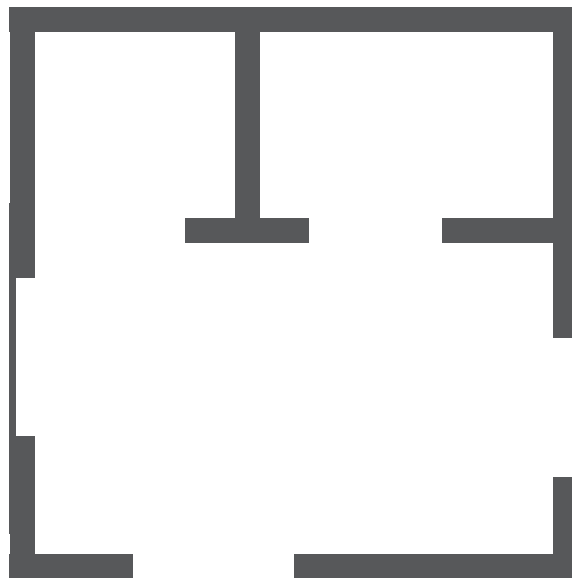
Ovet ja ikkunat, korkeus ja leveys (karmien ulkomitat). Etäisyys lähimmästä seinästä.

Ikkunat, korkeus lattiasta karmin alareunaan. Etäisyys lähimmästä seinästä

Viemärin ja tuloveden sijainti, etäisyys lähimmästä seinästä mitattuna.

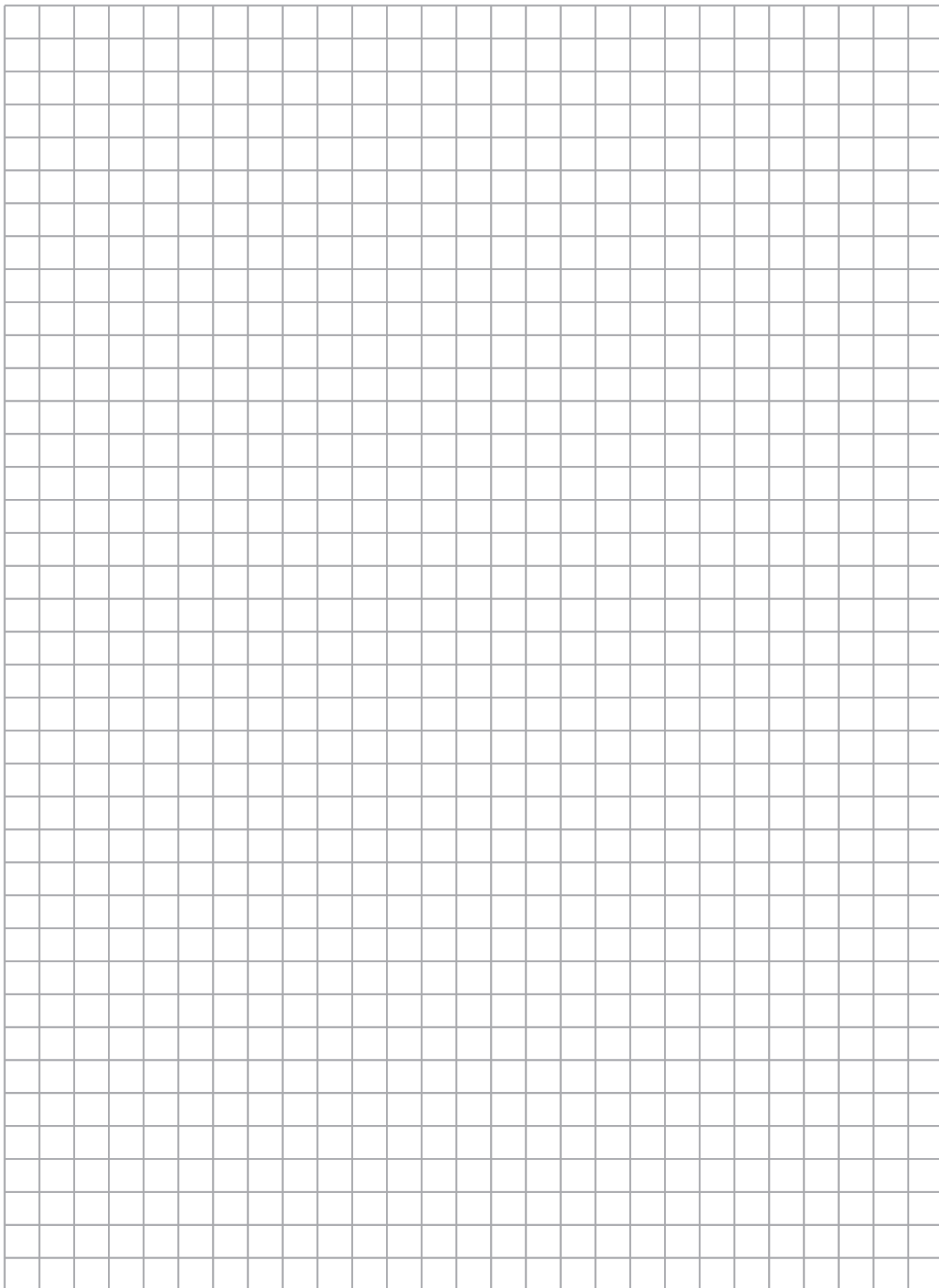
Liesituulettimen hormin sijainti

Lämpöpatterin sijainti ja koko



# PIIRRÄ TÄHÄN KEITTIÖSUUNNITELMASI

Ilmoita kaikki mitat millimetreinä



# ETUSARJOJEN, TYÖTASOJEN, TISKIALTAAN, KEITTIÖHANAN JA VETIMIEN VALINTA

## Etusarja

- Kiiltäväpintainen
- Kuvioitu
- Matta

---

---

---

## Keittiön korkeus

- 212 cm
- 228 cm

---

---

---

## Työtaso:

- Mittatilaustyönä
- Standardipituudella?  
Standardipituus max. 3015 mm

---

---

---

## Keittiöallas

- Yksi suuri
- Kaksi allasta
- 1 ½ allasta

---

---

---

## Keittiöallas

- Upotettava
- Altaliimattu

---

---

---

## Millainen vesihana?

---

---

---

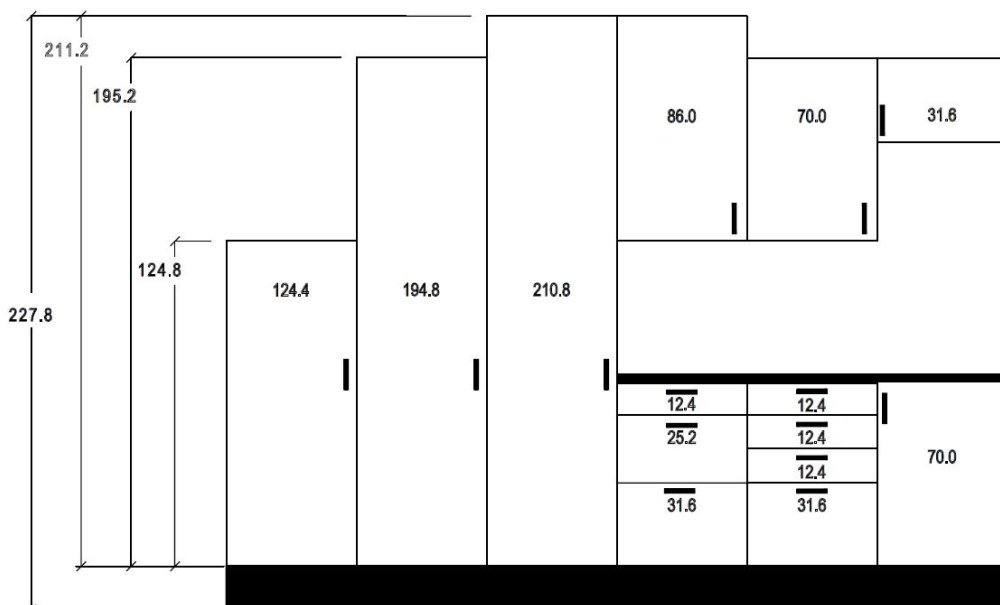
## Millaiset vetimet?

---

---

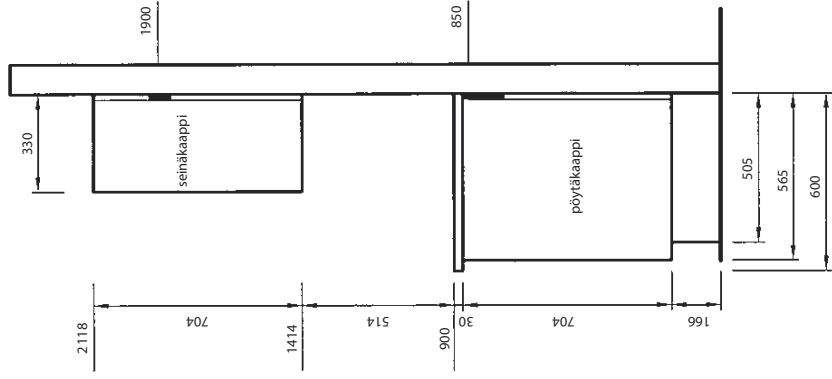
---

Tutustu valikoimaamme täältä [www.power.fi/keittio](http://www.power.fi/keittio) tai katso vaihtoehdot kuvastostamme. Tästä mittaluonnoksesta näet keittiökaappien korkeudet, joista voit valita.



# Mittatieto

## kokonaiskorkeus : (K)



## vakiokorkeus : (S)

